

Anleitung zum ForstCE Emulator

1. Installation

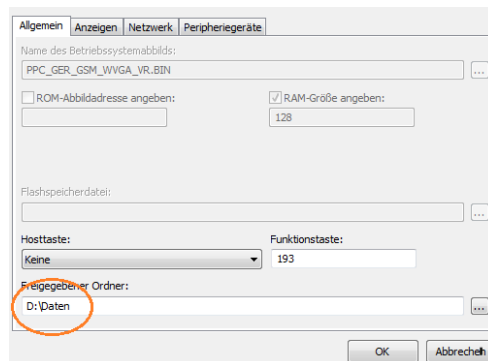
- a. Die Installation erfolgt mit der Setup Datei ForstCE_Emulator.msi
Benötigt wird das .NET Framework 3.5, diese wird normalerweise automatisch heruntergeladen. Auf der Download Seite des Emulators kann alternativ auch der angebotene Link verwendet werden.

2. Einstellungen im Menü Datei - Konfigurieren

- a. Im Reiter allgemein ganz unten kann eine Ordner des PC oder Laptop freigegeben werden. Dieser erscheint dann im Dateieexplorer des Emulators als „Storage Card“.



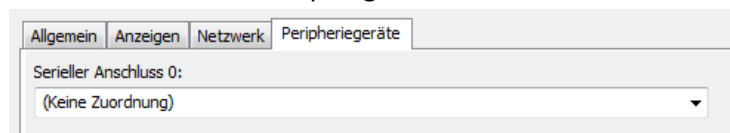
Hiermit können die Daten vom Emulator zum PC und umgekehrt ausgetauscht werden.



3. Verwendung eines GPS Empfängers

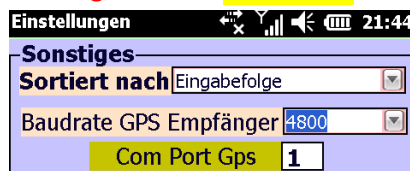
Hat zum Beispiel das Tablet, auf dem ForstCE Emulator installiert wurde, einen integrierten GPS Empfänger dann kann der Emulator damit verbunden werden. Auch ein GPS Gerät seriell oder über Bluetooth verbunden kann verwendet werden.

- a. Zur Einrichtung muss das Gerät aktiviert werden. Im Menü unter Datei – Konfigurieren, dann der Reiter Peripheriegeräte. Dort unter Serieller Anschluß 0: den seriellen Port des GPS Empfängers auswählen.



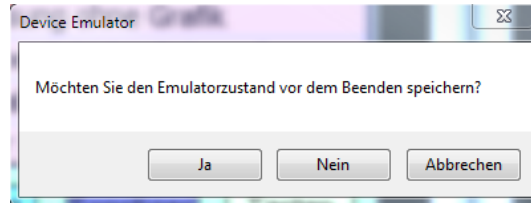
- b. In der Software ForstCE muss nun der Port 1 als GPS Port eingestellt werden.

Achtung, Serieller Anschluß 0 im Emulator Menü ist in ForstCE Port 1



4. Folgendes ist beim Betrieb des Emulators zu beachten
- a. Beim Start wird sowohl die Freigabe des Ordners wie auch der angeschlossene GPS Empfänger überprüft. Sollte beim Start eines davon nicht vorhanden sein, und trotzdem aktiviert werden, startet der Emulator nicht!!!
 - b. Beim Beenden des Emulators immer den Zustand speichern, andernfalls sind die Eingaben seit dem letzten Start des Emulators verloren!!!

Hier immer auf Ja klicken



- c. Beim Konvertieren der Listen diese im freigegebenen Ordner ablegen. Hierzu beim Konvertieren unter Ort „Storage Card“ auswählen

Liste konvertieren

Name:

Ordner:

Typ:

Ort: